

## ROTARY INTERNATIONAL

**Gedson Junqueira Bersanete**

**Distrito 4470**

Rua 7 de Dezembro, 205 Aptos 121-122 Cep 16200-050 -Birigui – SP.

Fone: 18 3642 4439 - Email: gedson@qweb.com.br

**Aldair de Queiroz Franco**

**Distrito 4770**

Rua 24, 904 – Ituiutaba – MG – 38300-078

Fone: (34) 3261-0535 - Email: aldair@mgt.com.br

THE ROTARY FOUNDATION



**Regional Rotary Foundation  
Coordinators 2007-08**

### **CARTA DOS COORDENADORES REGIONAIS**

**ZONAS 19A, 20 SUL E 20 NORTE.**

**NOVEMBRO 2007**

## **CAPTAÇÃO DE RECURSOS**

### Contribuições

Até 30 de setembro de 2007, as contribuições à Fundação Rotária haviam totalizado US\$21.221.010, representando um aumento de 10,58% comparado ao mesmo período do ano passado. Doações ao Fundo Anual para Programas somaram US\$14.735.988, representando um aumento de 7,74%. Contribuições ao Fundo Permanente registraram queda de 12,08%, totalizando US\$1.822.241. Doações vinculadas tiveram aumento de 35,50%, e somaram US\$4.662.780.

	<u>Setembro 2007</u>	<u>Setembro 2006</u>	<u>Aumento (Redução)</u>
Fundo Anual para Programas	US\$14.735.988	US\$13.677.501	7,74%
Fundo Permanente	US\$ 1.822.241	US\$ 2.072.558	(12,8)%
<u>Doações Vinculadas</u>	<u>US\$ 4.662.780</u>	<u>US\$ 3.441.293</u>	<u>35,50%</u>
<b>TOTAIS</b>	<b>US\$21.221.010</b>	<b>US\$19.191.352</b>	<b>10,58%</b>

### Flâmulas de reconhecimento a clubes referentes a 2006-07

Em outubro foram enviadas as flâmulas de reconhecimento aos três clubes com a maior doação per capita, aos clubes formados 100% por contribuintes especiais da Fundação Rotária e aos clubes Todos os Rotarianos, Todos os Anos, referentes a 2006-07. Perguntas relativas a reconhecimento desse tipo devem ser enviadas ao e-mail [apf@rotary.org](mailto:apf@rotary.org) ou [contact.center@rotary.org](mailto:contact.center@rotary.org). A Fundação analisa individualmente cada erro relativo a reconhecimento.

### Novembro, Mês da Fundação

Em novembro, muitos clubes e distritos estarão realizando atividades relativas à Fundação. Pedimos a todos os Presidentes, Governadores Assistentes e Governadores que coordene com os consultores de estratégias do Fundo Anual para Programas, consultores de Doações Extraordinárias e RFACs de seus Distritos para ampliar o alcance da campanha **Todos os Rotarianos, Todos os Anos.**

**Divulgue a boa notícia** - Em 2006-07, alcançamos a média de US\$86,13 em doações per capita, um aumento de 11,85% em comparação a 2005-06. Doze zonas ultrapassaram a meta de doação

per capita de US\$100, e 83 distritos tiveram 100% de participação, ou seja, todos os clubes desses distritos contribuíram ao Fundo Anual para Programas. No mundo inteiro há 224.341 Contribuintes Especiais da Fundação Rotária e 257.508 participantes da campanha Todos os Rotarianos, Todos os Anos.

Em 30 de junho de 2007, havia 177 distritos com sua própria Paul Harris Society, com um total de 4.415 membros. Globalmente, 20.446 rotarianos contribuíram no mínimo US\$1.000 à Fundação, sendo elegíveis ao quadro social de uma Paul Harris Society, se existir no distrito.

Neste mês, avaliemos como aumentar as doações à Fundação. Incentivemos todo distrito a formar uma Paul Harris Society. Também não podemos deixar de divulgar os sucessos do Rotary a fim de inspirar outros com os excelentes trabalhos que os rotarianos estão empreendendo nos clubes e distritos com a ajuda de Subsídios Distritais Simplificados, Subsídios Equivalentes, Bolsas Educacionais, Bolsas Rotary pela Paz Mundial, Subsídios para Professores Universitários, Subsídios Individuais, Parceiros Pólio Plus e tantos outros. Trabalhem para aumentar o quadro social e a participação nos programas da Fundação, fatores que contribuem à permanência dos sócios nos clubes.

Lembre-se...

***Todo rotariano, todo projeto e toda contribuição fazem a diferença todo ano.***

## **PÓLIO PLUS**

### **Lista de projetos em aberto e boletim Pólio Plus in Action**

Seguem anexos esses dois documentos, referentes a outubro.



PP\_NewsletterOct07  
.doc



OPL Oct-07.xls

## **PROGRAMA DE SUBSÍDIOS HUMANITÁRIOS**

### **Mala direta de Subsídios Distritais Simplificados**

Conforme anunciado em agosto de 2007, o material informativo de Subsídio Distrital Simplificado de 2008-09 foi enviado eletronicamente pela primeira vez aos CRFRs e líderes distritais. O uso de e-mail fez com que a Fundação economizasse dinheiro ao não gastar com correio, e possibilitou que a informação chegasse aos destinatários na mesma hora. Nos casos em que não foi possível remeter por e-mail, a cópia impressa foi enviada.

A divisão Planning and Administration está calculando os novos limites, a partir de 2008-09, de FDUC e Subsídio Distrital Simplificado de 37 distritos. A Fundação informará os respectivos líderes distritais quanto aos novos limites.

Em caso de dúvidas contate Shelby French, Program Officer for DSG, pelo e-mail [Shelby.french@rotary.org](mailto:Shelby.french@rotary.org) ou telefone +1 847-866-3832.

### Relatórios

O pessoal de Subsídios Humanitários chegou aos percentuais de entrega de relatório por distrito. Essa informação será inicialmente fornecida aos CRFRs e depois aos distritos, no final de novembro.

## **PROGRAMAS EDUCACIONAIS**

### Centro Rotary da University of Queensland recebe prêmio do governo



O Centro Rotary da University of Queensland foi reconhecido pelo Departamento e Gabinete do Premiê do Estado de Queensland como uma instituição dedicada ao enriquecimento do estudante internacional. A ex-diretora do Centro Rotary, Dra. Marianne Hanson, e a coordenadora do centro, Judy Magub, receberam o prêmio em nome do Centro Rotary e da Fundação Rotária. A mostra Celebrating International Education and Training Industry, de 2007, teve como ênfase as melhores práticas e contribuições da educação voltada a assuntos internacionais e ao treinamento de professores e alunos. Parabéns a este Centro Rotary!

### Ex-CRFRs e atuais integram comissões

As comissões atuais dos Centros Rotary e de Seleção ao Programa Rotary para Estudos sobre Paz e Conflitos são compostas de vários ex-CRFRs. Veja abaixo o nome dos rotarianos e o período em que serviram no cargo:

#### **Comissão dos Centros Rotary:**

Toshio Itabashi	1992-94
Kyu-Hang Lee	2002-05
G. Kenneth Morgan	2002-03
Duane Sterling	1995-97

#### **Comissão de Seleção do Programa Rotary para Estudos sobre Paz e Conflito:**

Robert Brown	2003-06
Francisco (Paco) Creo	1989-92
David Neumann	2004-07
Noraseth Pathmanand	1990-91

### Comissão dos Centros Rotary reúne-se para selecionar 60 novos bolsistas

Essa comissão, formada por 13 rotarianos e sete representantes das universidades, se reuniu em Evanston de 8 a 12 de outubro de 2007. Além de discutir tópicos variados relativos ao programa, a comissão escolheu os 60 bolsistas que constituirão a sétima turma (2008-10) e 9 bolsistas substitutos.

## **PROGRAMA ROTARY PARA ESTUDOS SOBRE PAZ E CONFLITOS**

### Abertas as inscrições para a sessão de julho de 2008

A Fundação está aceitando inscrições para a sessão de julho de 2008 e as subseqüentes referentes ao Programa Rotary para Estudos sobre Paz e Conflitos. Materiais e formulário de inscrição encontram-se na página eletrônica do programa, na seção "Estudantes e jovens" do site [www.rotary.org](http://www.rotary.org). Inscrições aprovadas pelo distrito para a sessão de julho de 2008 devem ser

recebidas na Fundação até 1º de dezembro de 2007. Contate Jenn Weidman pelo e-mail [jenn.weidman@rotary.org](mailto:jenn.weidman@rotary.org) caso tenha dúvidas.

### **Oradores em eventos**

Para agendar um ex-bolsista que cursou estudos sobre paz para fazer apresentação em algum evento rotário, contate Michael Pfriem, Alumni Relations Coordinator, pelo e-mail Michael.Pfriem@rotary.org ou telefone +1 847-866-3332.

### **Bolsista em destaque**

**Mariangela Abreu Lima, Brasil, Patrocinada pelo Rotary Club de Iperó, Distrito 4620, Sessão de janeiro de 2008**



Mariangela Abreu Lima trabalha na Febrapharma (Federação Brasileira da Indústria Farmacêutica), em Campinas, no Brasil. Ela também ocupa alto cargo na TEC Brasil. Mariangela atua na área de mediação corporativa, especialmente no setor farmacêutico, sendo mediadora e instrutora de técnicas de mediação.

Nas palavras de Mariangela: “Quero aprender mais sobre resolução de conflitos, diálogo, soluções criativas para problemas e negociação. Pretendo direcionar uma carreira bem-sucedida nessa área e adquirir experiência internacional. Acredito que sou capaz de apoiar a missão da Fundação Rotária de prevenção e solução de conflitos e de um mundo onde reine compreensão, coisas que procuro fazer localmente. O próximo passo é adquirir conhecimento e técnica para fazer isso internacionalmente”.

Mariangela esteve presente no Seminário Distrital da Fundação Rotária do Distrito 4620 em Mairinque, São Paulo. Na foto se vê o CRFR Gedson, a bolsista Mariangela e o EGD Wanderley da Silva Porcel.

## **BOLSAS EDUCACIONAIS E SUBSÍDIOS PARA PROFESSORES UNIVERSITÁRIOS**

### **Como o CRFR pode ajudar na orientação e hospedagem de bolsistas**

O envolvimento de rotarianos que servem de conselheiros no país anfitrião garante um melhor aprendizado dos bolsistas em termos do país de estudos e de engajamento em atividades rotárias. Os bolsistas de 2007-08 que estudarão no Hemisfério Sul chegarão em fevereiro e março a seus destinos. Nesse caso, os CRFRs podem trabalhar com os distritos para garantir que cada bolsista tenha um conselheiro e clube anfitrião que os ajudem a balancear as atividades acadêmicas e de embaixadores da boa vontade. Alguns bolsistas que começarão estudos entre janeiro e março ainda não sabem quem são seus conselheiros, o que obriga o departamento de Bolsas Educacionais a contatar os distritos anfitriões para saber quem serão os conselheiros. Os CRFRs receberão cópia das comunicações com os distritos.

### **Comparecimento obrigatório aos seminários de orientação**

Pelo quinto ano, o comparecimento obrigatório a um seminário de orientação para bolsistas de partida está merecendo destaque nos seguintes comunicados da Fundação:

- 1) E-mail aos governadores confirmando recebimento das inscrições às Bolsas Educacionais
- 2) Notificação da bolsa enviada aos bolsistas

Distritos patrocinadores e os destinatários dessas cartas devem consultar o link abaixo para a lista dos seminários de orientação de 2007-08:

<http://www.rotary.org/pt/StudentsAndYouth/EducationalPrograms/AmbassadorialScholarships/Pages/About.aspx>

### **Fundo para Concessão de Bolsas Educacionais a Países de Baixa Renda**

A comissão de seleção do Fundo para Concessão de Bolsas Educacionais a Países de Baixa Renda se reuniu na sede mundial do RI, entre 13 e 15 de novembro de 2007, para selecionar 32 pessoas que estudarão em 2008-09. A comissão de seleção, indicada pelos curadores, era integrada pelo CRFR Alan Hollands e ex-CRFRs Sam Okudzeto, P.T. Prabhakar e Rudolf Hörndler. Para mais informações contate Renée Stephenson, Resource Development Senior Supervisor, tel.: +1 847-866-3314; fax: +1 847-866-0934; e-mail:

[Renee.Stephenson@rotary.org](mailto:Renee.Stephenson@rotary.org).

## **INTERCÂMBIO DE GRUPOS DE ESTUDOS**

### **Nova coordenadora de IGE**

Rebecca Crall, que já era funcionária do RI, foi contratada pelo Departamento de IGE. Ela trabalhará com as Zonas 10, 13, 14, 15, 16, 19, 20, 21 e 34. Rebecca pode ser contatada pelo e-mail [Rebecca.Crall@rotary.org](mailto:Rebecca.Crall@rotary.org) ou telefone +1 847-866-3327.

### **CD ROM DE IGE 2007-08**

O Departamento de IGE alerta todos os distritos que este ano o Manual para a Equipe de IGE e o Guia para Rotarianos estão no CD, que já foi enviado aos distritos. O CD é ideal para apresentar aos interessados no programa. Pode-se encomendar mais CDs gratuitamente online. Pode-se também contatar o coordenador de IGE para mais CDs.

### **Materiais interativos**

Este ano, todos os materiais do IGE referentes a 2007-08 contidos no CD-ROM são interativos e podem ser preenchidos eletronicamente. O departamento de IGE solicita aos distritos que

digitem as respostas nos documentos de inscrição, inclusive os formulários médico, de seguro e de viagem, e para integrar equipe de IGE como membro ou líder. Contate o coordenador de IGE em caso de dúvidas.

### **Parcerias de 2008-09**

A partir de novembro, a Fundação enviará por e-mail a confirmação de parcerias de IGE para 2008-09. Incentivamos os governadores eleitos a entrar em contato com seus parceiros assim que receberem a confirmação, para que não haja demora no preenchimento do formulário de informações sobre a viagem de IGE, o qual deve ser recebido pela Fundação até **1º de janeiro de 2008**.

Distritos em busca de emparceiramento dos curadores para IGE em 2008-09 devem ser abertos a aceitar países com os quais não se emparceiraram nos últimos 5 a 10 anos.

### **CONTATOS COM EX-PARTICIPANTES**

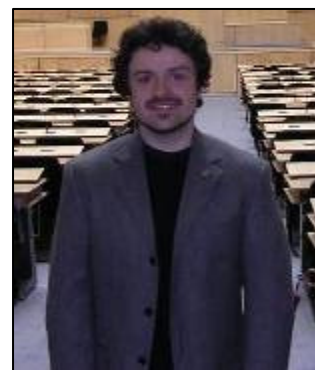
A primeira celebração especial para ex-participantes de programas da Fundação terá lugar nos dias 13 e 14 de junho, logo antes da convenção de 2008 em Los Angeles. Com recepção, workshops, networking e oradores interessantes, este evento pré-convenção é indicado a ex-participantes e demais interessados. CRFRs devem promover o evento em suas áreas. Para mais informações acesse [www.rotary.org/events/conventions/2008](http://www.rotary.org/events/conventions/2008).

### **Centros Rotary para Estudos Internacionais**

**Jeffrey Pool, patrocinado pelo Rotary Club de Tigard, nos Estados Unidos, Distrito 5100, Bolsista Rotary para Paz Mundial em 2003-05 no extinto Centro Rotary do Institut d'Etudes Politiques, Paris, França**

Jeffrey Pool foi a Washington, DC, após concluir os estudos no Centro Rotary que existia no Institut d'Etudes Politiques, em Paris, na França. Em Washington, ele fez pesquisa sobre terrorismo cibernético para a Jamestown Foundation.

Agora é editor na Magharebia.com, um website de notícias americano especializado em assuntos do Norte da África. No desempenho de sua função, ele utiliza os idiomas árabe e francês constantemente. Jeffrey espera ser enviado para a Argélia e Marrocos para se encontrar com jornalistas correspondentes.



### **Programa Rotary para Estudos sobre Paz e Conflitos**

**Francis Kabosha, patrocinado pelo Rotary Club de Nkwazi, na Zâmbia, Distrito 9210, sessão de janeiro de 2007 do Programa Rotary para Estudos sobre Paz e Conflitos na Chulalongkorn University**

Francis Kabosha é encarregado de programa no comissariado para refugiados, na Zâmbia, que é um departamento do ministério de assuntos internos. O ministério concede status de refugiado às pessoas e o comissariado designa onde elas irão residir.

Quando Francis não está em viagem a serviço, viaja para fazer cursos e ampliar seus conhecimentos. Depois de participar do Simpósio Rotary sobre Paz Mundial, em Salt Lake City, ele passou seis semanas em sessão de pesquisa sobre a paz na Universidade de Oslo, na Noruega. Ele planeja se encontrar na República Democrática do Congo com representantes da comissão de direitos humanos da ONU, governamentais e de ONGs para dinamizar a operação de repatriação de refugiados.

Francis tem uma perspectiva de longo prazo sobre seu papel para a instauração da paz na África. “Conheço os males da violência. É chegada a hora de dar um passo maior e começar a prevenir conflitos, em vez de procurar solucioná-los. O programa do Rotary atendeu meu desejo de fazer carreira no combate e prevenção de conflitos, de forma que possa contribuir para livrar o mundo de atrocidades sem nexos, para que as pessoas vivam melhor.”

### **Intercâmbio de Grupos de Estudos**

**Tom Moore**, líder de equipe em 2000-01, patrocinado pelo Rotary Club de McAllen North, nos Estados Unidos (Distrito 5930), que viajou à África do Sul (Distrito 9300), escreveu artigo para o boletim *Why I am a Rotarian*, de 14 de outubro. Rotariano desde 1984, atualmente Tom é governador de distrito. Leia mais em <http://www.rotaryfirst100.org/why/2007/1014moore.htm>.

**Dra. Patcharaporn Panyawuthikrai**, membro de equipe de IGE em 2000-01, patrocinada pelo Rotary Club de Taksin-Dhonbure, Bangcoc, Tailândia (Distrito 3350) para a Califórnia, EUA (Distrito 5160), é presidente da associação de ex-participantes de programas do Distrito 3350. Ela informa que a associação está por começar a circular um boletim em tailandês e em inglês para manter os ex-bolsistas informados. Depois do sucesso de uma recepção (na foto) no Distrito 3330, a associação pretende organizar uma reunião nacional em 2008.



### **Bolsas Educacionais**

**Dr. Alvin Wee**, bolsista em 1994-96 patrocinado pelo Rotary Club de Singapore, Cingapura (Distrito 3310), estudou na Universidade de Iowa, nos EUA. Atualmente trabalha no departamento de Otolaringologia do centro médico da Universidade de Nebraska, nos EUA. É professor adjunto de próstética oral-facial e de oncologia dentária, depois de ter sido professor adjunto de restauração odontológica na Ohio State University.

**Dr. Campbell Murray**, bolsista em 2001-02 patrocinado pelo Rotary Club de Pukekohe, Nova Zelândia (Distrito 9920), obteve MBA pela Harvard Business School, nos EUA. Formado em medicina na Nova Zelândia, o Dr. Murray também tem mestrado em política pública pela John F. Kennedy School of Government. Atualmente é diretor executivo da Novartis BioVenture Fund, em Massachusetts.

## PLANEJAMENTO E ADMINISTRAÇÃO

### Dica SHARE do mês

Está se perguntado onde se encontra o SHARE no novo website? Acesse rotary.org e clique em **Contribua**, depois em **Fundos** (logo abaixo de Contribua) e daí então em SHARE (na lista com os links à esquerda, no alto). Clicado o link SHARE, haverá uma introdução e vários outros links, como o que conduz ao kit e os que conduzem aos programas financiados pelo SHARE.

Perguntas sobre o SHARE devem ser enviadas a Steve Lyons (tel.: +1 847-866-3362; e-mail: [steve.lyons@rotary.org](mailto:steve.lyons@rotary.org))

## ASSOCIAÇÃO BRASILEIRA DA “THE ROTARY FOUNDATION”

A Associação Brasileira da The Rotary Foundation tem um site no ar e pode ser acessado a qualquer hora para tirar as suas dúvidas, encontrar formulários e muito mais.

Acesse: [www.fundacaorotaria.com.br](http://www.fundacaorotaria.com.br)

**LEIAM A COLUNA DA ASSOCIAÇÃO BRASILEIRA DA “THE ROTARY FOUNDATION” NA REVISTA BRASIL ROTÁRIO.**

**DÊ ESPECIAL ATENÇÃO AOS TÓPICOS MARCADOS EM VERMELHO**  
**Agradecemos sua ajuda em transmitir esta mensagem aos clubes de sua região.**

Fonte: Coordinator Communiqué – 07-10